

Mehr als nur ein
Stromlieferant!



Naturstrom Float 1.1

Ihr Strompreis orientiert sich am täglichen Handel an der EPEX SPOT AT und spiegelt so die Entwicklung der Großhandelspreise wieder. Ihr Energiepreis exkl. MwSt. wird monatlich anhand der folgenden Formel berechnet:

$$P = \text{EPEX SPOT AT Monatsschnitt} \times \text{Lastprofilfaktor} + \text{Fixpreisanteil}$$

P Energiepreis pro kWh netto im aktuellen Liefermonat

EPEX SPOT Monatsschnitt Durchschnittlicher Wert aller EPEX SPOT AT Preise des Monats

Lastprofilfaktor Wird jährlich anhand der synthetischen Lastprofile laut APCS neu berechnet (1,10 für 2022)

Fixpreisanteil beträgt 2,80 ct/kWh und unterliegt keiner automatischen Anpassung

Mehrwertsteuer zum ermittelten Strompreis (P) wird die jeweils gültige Mehrwertsteuer hinzugerechnet

Grundgebühr pro Zählpunkt: € 4,00 / Monat netto (€ 4,80 / Monat brutto)

Voraussetzungen für Naturstrom Float:

- **SEPA Lastschrift**
- **Gültige E-Mail Adresse**
- **Nutzung unseres Online-Kundenportals**



**Keine Mindestvertragslaufzeit –
jederzeit zu Monatsende kündbar**



Gesamtrechnungslegung

Die Preise sind reine Energiepreise. Nicht enthalten sind Systemnutzungsentgelte, Erneuerbaren-Förderpauschale, Erneuerbaren-Förderbeitrag, Biomasseförderbeitrag (Zuschlag für die Förderung von Ökostromanlagen), KWK-Pauschale sowie sonstige jeweils aktuelle Steuern und Abgaben auf Netz und Energie. Derzeit auf Energie: Elektrizitätsabgabe i.H.v. 1,8 Cent/kWh (inkl. USt.) sowie in Wien und manchen anderen Gemeinden eine Gebrauchsabgabe i.H.v. max. 6 % der Energiekosten. Preise gelten pro Zählpunkt mit standardisiertem Lastprofil und Jahresverbrauch bis 100.000 kWh für Haushalte und Landwirtschaften.

Monatliche Preisanpassung: Abweichend von Punkt 4 der Allgemeinen Geschäftsbedingungen für die Strombelieferung von Kund*innen der AAE Naturstrom GmbH wird der Strompreis jeweils zu Beginn eines Monats im Nachhinein unter Anwendung der oben angeführten Formel angepasst. Diese Preisanpassung wird ausdrücklich vereinbart und berechtigt nicht zu einer außerordentlichen Vertragskündigung. Der Grundpreis wird auf Basis dieser Formel nicht angepasst. Die monatlichen Verbrauchsabgrenzungen auf der

Rechnung erfolgen auf Grundlage ihres vom Netzbetreiber zugewiesenen Verbrauchsverlaufes, dem sog. synthetischen Lastprofil. Eine Abrechnung laut tatsächlichen Monats-Zählerständen erfolgt dabei nicht und kann seitens des/der Kund*in auch nicht gefordert werden.

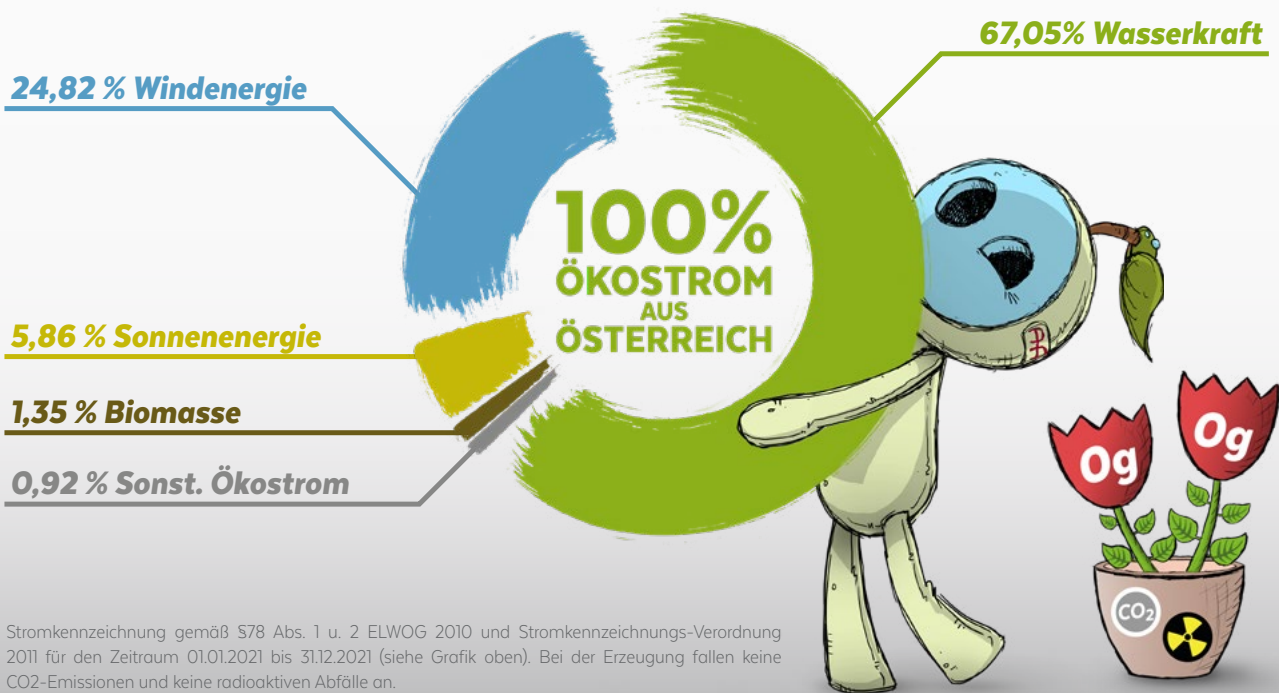
Der Teilzahlungsbetrag, wird zu Beginn der Belieferungen auf Basis des zu diesem Zeitpunkt gültigen Energiepreises berechnet und bleibt bis zur nächsten Jahresabrechnung unverändert. Eine Verpflichtung der AAE zur Anpassungen des Teilbetrags ist daher ausgeschlossen.

Bedingung für AAE Naturstrom Float ist die Zahlung via SEPA-Lastschriftmandat, die Zustimmung zur Online-Rechnung und -Kommunikation sowie die Registrierung zum AAE Naturstrom Kundenportal.

EPEX SPOT Daten: <https://www.epexspot.com>

APCS synthetisches Lastprofil: <https://www.apcs.at>

Preisblatt gültig ab 03.05.2022, bis auf Widerruf



Die **AAE Naturstrom GmbH** wurde 1998 als der unabhängige Naturstromlieferant für Österreich gegründet, um den Ausbau von Naturstromkraftwerken im Alpen Adria Raum voranzutreiben. Mit unseren über 135 Jahren Erfahrung in der Nutzung erneuerbarer Energiequellen arbeiten wir stetig daran, die Abhängigkeit von fossilen und nuklearen Energieträgern zu verringern und aktiv an der Energiewende mitzuarbeiten.

Wir garantieren unseren Kunden die Belieferung mit Strom aus 100 Prozent erneuerbaren Energiequellen.

AAE Naturstrom ist mehr als nur ein Stromlieferant ...

- ... weil wir in die erneuerbare Energie investieren.
- ... weil wir zu den ersten Naturstromerzeugern Österreichs gehören.
- ... weil wir wissen, was wir tun - Planung und Bau von innovativen Naturstromkraftwerken.
- ... weil wir uns für die Entwicklung und Umsetzung nachhaltiger Energieprojekte einsetzen.
- ... weil wir die Natur achten und danach unser Handeln ausrichten.

